



Élio Maia reforça maioria absoluta

Se as eleições fossem hoje, o autarca fortaleceria a maioria absoluta na Câmara de Aveiro. Esta é a principal conclusão da sondagem que hoje publicamos



Élio Maia reforça maioria

O autarca fortalecerá a maioria absoluta na Câmara de Aveiro se as eleições fossem hoje. Esta é a conclusão de uma sondagem GEMEO/IPAM/Diário de Aveiro

■ Se as eleições autárquicas se realizassem hoje, a coligação "Juntos por Aveiro" – que é composta pelo PSD e CDS – garantiria uma vitória folgada sobre os restantes concorrentes. Esta é a conclusão de uma sondagem GEMEO/IPAM/Diário de Aveiro, realizada entre os dias 24 e 27 de Junho, a 500 inquiridos.

De acordo com a projeção – que resulta da repartição dos indecisos, através de cálculos realizados sobre a matriz de transferência de voto observada, considerando os resultados das últimas eleições autárquicas –, Élio Maia pode garantir seis vereadores, deixando apenas três lugares para o PS. O estudo indica que a coligação "Juntos por Aveiro" obterá um resultado de 55% – em 2005 obteve 48% –, enquanto que a candidatura do socialista José Costa ficaria pelos 27%, contra os 39% obtidos nas últimas autárquicas, então com o candidato Alberto Souto.

Relativamente ao BE, a sonda-

gem indica que os "bloquistas" poderão ter mais do dobro da votação anterior, atingindo os oito por cento. Já quanto à CDU, a sondagem aponta para uma votação de dois

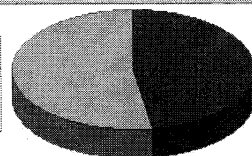
por cento, contra os 4,4% de 2005.

Ainda assim, 18 por cento dos inquiridos afirmaram que não iriam votar, e 22% estão ainda indecisos.

CARACTERIZAÇÃO DA AMOSTRA

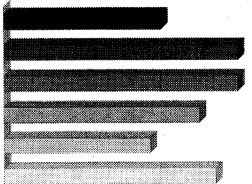
Sexo

Masculino	237	47%
Feminino	263	53%
Total	500	100%



Idade

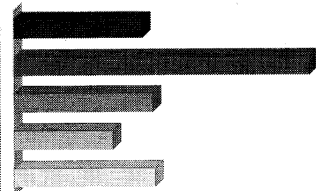
18/24	67	13%
25/34	99	20%
35/44	99	20%
45/54	83	17%
55/64	62	12%
65 ou mais	90	18%
Total	500	100%



BALANÇO E EXPECTATIVAS

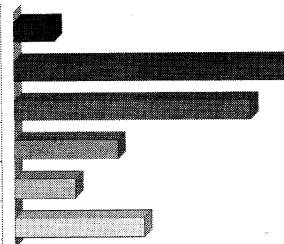
Deposita muita confiança, alguma confiança, pouca confiança ou nenhuma confiança no presidente Élio Maia para resolver os problemas que Aveiro enfrenta actualmente?

Muita confiança	80	16%
Alguma confiança	183	37%
Pouca Confiança	87	17%
Nenhuma confiança	62	12%
Não sabe	88	18%
Total	500	100%



Que balanço faz da actuação do executivo nestes três anos de mandato?

Muito positivo	25	5%
Positivo	160	32%
Nem positivo nem negativo	140	28%
Negativo	62	12%
Muito negativo	36	7%
NS/NR	77	15%
Total	500	100%



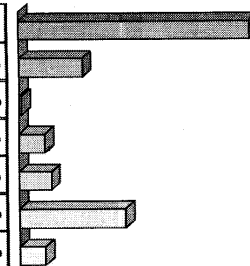
ÉLIO MAIA pode garantir seis vereadores na Câmara de Aveiro, deixando apenas três lugares para o PS

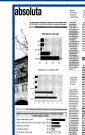


RESULTADOS BRUTOS

Intenção de voto

Élio Maia (CDS/PSD)	194	47%
José Costa (PS)	55	13%
António Moreira (CDU)	2	<1%
Catarina Gomes (BE)	22	5%
Nenhum deles	27	7%
NS	90	22%
NR	22	5%
Total	412	100%



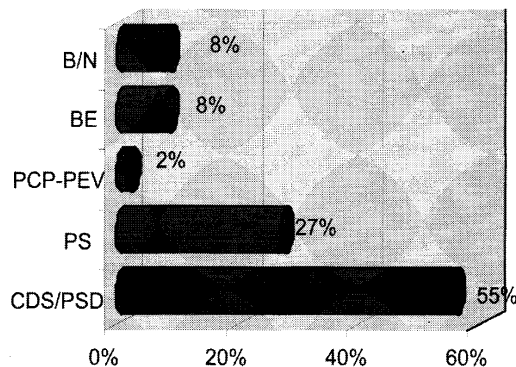


absoluta

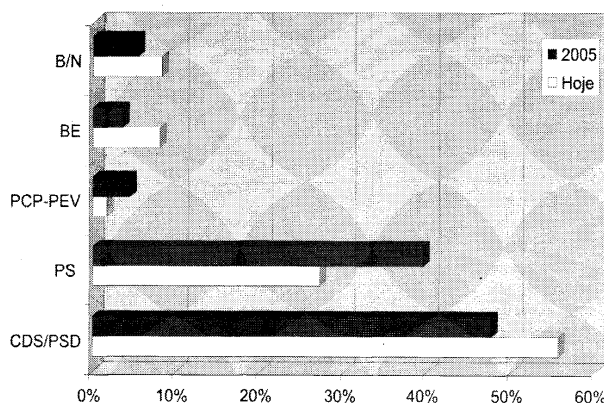
As projecções resultam da repartição dos indecisos através de cálculos realizados sobre a matriz de transferência de voto observada, considerando os resultados das últimas eleições.

PROJEÇÕES

Intenção de voto hoje



Comparativo com os resultados de 2005



Balanço do Executivo camarário e expectativas

O balanço que os aveirenses fazem do mandato do actual Executivo de Élio Maia é globalmente positivo - 37% dos inquiridos dão nota positiva (Muito Positivo e Positivo), enquanto que apenas 19% fazem um balanço negativo (Negativo e Muito Negativo).

Já quanto aos que pensam que o mandato não foi "nem positivo, nem negativo", o estudo aponta para 28%.

Quanto à confiança depositada no presidente da Câmara para resolver os problemas que Aveiro enfrenta actualmente, a sondagem GEMEO/IPAM/Diário de Aveiro refere que 37% dos inquiridos declararam que depositam "alguma confiança", 17% têm "pouca confiança", 16% "muita confiança" e 12% "nenhuma confiança".

Principais problemas do concelho de Aveiro

A sondagem GEMEO/IPAM/Diário de Aveiro aponta como principal problema do concelho de Aveiro o trânsito e estacionamento na cidade - 47% dos inquiridos elegem esta questão como a principal preocupação. Falta de espaços verdes e lazer (32%); insegurança e criminalidade (31%); acessos à cidade e estado das vias de comunicação no concelho (27%) e concentração urbanística (11%) são as restantes questões apontadas.

FICHA TÉCNICA

Este estudo de opinião foi realizado pelo Gabinete de Estudos de Mercado e Opinião do IPAM, sendo Paula Pinheiro a sua responsável técnica, e obedeceu aos seguintes procedimentos metodológicos:

UNIVERSO DO ESTUDO: Indivíduos maiores de 18 anos, residentes no concelho de Aveiro, em lares com telefone.

BASE DE SONDAJEM: Constituída pelos lares correspondentes aos assinantes particulares constantes da lista telefónica do concelho de Aveiro.

TÉCNICA DE AMOSTRAGEM: Bi-etápica, com selecção aleatória sistemática para a determinação do lar, e neste utilizando o método de quotas proporcional (sendo as variáveis de controlo o "Sexo" e o "Escala Etária") para a selecção do respondente.

DIMENSÃO DA AMOSTRA: 500 entrevistas.

MÉTODO DE INQUIRIÇÃO: Entrevista telefónica.

RECOLHA DA INFORMAÇÃO: A recolha da informação decorreu entre os dias 24 e 27 de Junho de 2009, tendo participado um total de 15 entrevistadores e codificadores.

Trata-se de uma amostragem não probabilística. Se fosse completamente aleatória, admitiríamos um erro máximo de 4,4%, para um intervalo de confiança de 95%.

Notoriedade do Executivo da Câmara de Aveiro

Miguel Capão Filipe - candidato à Assembleia Municipal de Aveiro pela coligação PSD/CDS - é o vereador com maior notoriedade espontânea no actual Executivo, com 20% de referências. Nesta questão - em que não há recurso a nenhum estímulo -, Élio Maia é reconhecido por 40% dos inquiridos, enquanto que Carlos Santos obtém 12%. Caetano Alves (9%), Pedro Ferreira (7%) e Marília Martins (3%) são também referidos pelos entrevistados na sondagem.

Em termos estimulados - em que se recorre a uma lista de nomes que são lidos de forma rotativa -, Élio Maia obtém 87% e Capão Filipe 78%. Seguem-se na lista Carlos Santos (38%), Caetano Alves (33%), Marília Martins (26%) e Pedro Ferreira (21%).

PRINCIPAL PROBLEMA

Relativamente às seguintes questões, diga-nos quais lhe parecem ser, hoje em dia, os principais problemas a resolver no concelho.

Trânsito e estacionamento na cidade	234	47%	
Acessos à cidade e estado das vias de comunicação no concelho	136	27%	
Insegurança e criminalidade	155	31%	
Concentração urbanística	56	11%	
Falta de espaços verdes e de lazer	159	32%	
Total	500		