

**SONDAGEM****Rui Rio com clara
vantagem sobre Assis**

A soma dos resultados dos restantes candidatos não atinge a percentagem da candidatura de Rio na sondagem telefónica que a Universidade Católica realizou de 4 a 6 de Julho para o PÚBLICO, Antena 1 e RTP. Na estimativa calculada a partir das declarações de intenção directa de voto, Rui Rio consegue 55 por cento, contra os 29 por cento de Francisco Assis e os menos de dez por cento da CDU. **P10.**

Rui Rio arranca para eleições com vantagem confortável

**SONDAGEM
DA UNIVERSIDADE CATÓLICA**

Presidente da câmara visto como o mais competente e mais honesto. Boa parte dos portuenses pareceram estar ao seu lado nas causas mais mediáticas, como o túnel de Ceuta

NUNO SÁ LOURENÇO

Maioria para a coligação PSD-CDS. O actual presidente da Câmara do Porto, Rui Rio, leva uma aparente vantagem em relação aos restantes candidatos da esquerda, que somados não conseguem sequer atingir a percentagem daquela candidatura na sondagem telefónica que a Universidade Católica realizou de 4 a 6 de Julho para o PÚBLICO, Antena 1 e RTP.

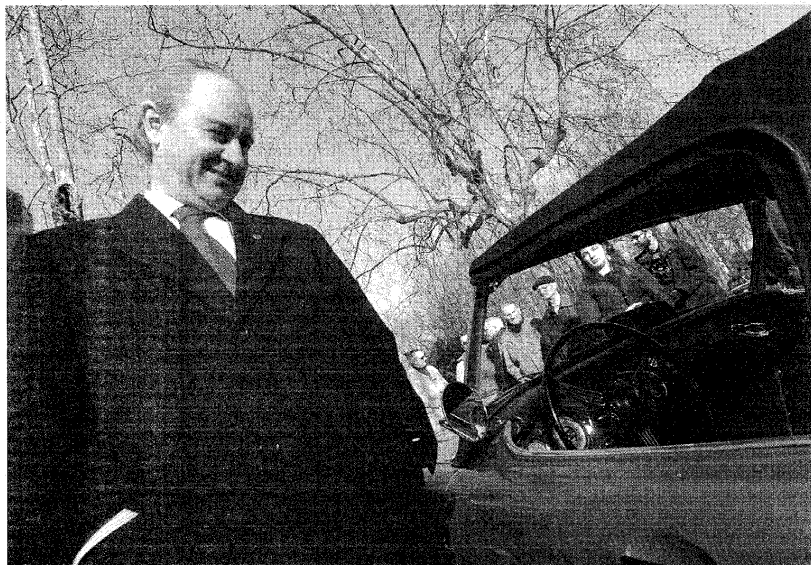
Na estimativa de resultados eleitorais calculada a partir das declarações de intenção directa de voto, Rui Rio consegue 55 por cento, contra os 29 por cento do socialista Francisco Assis e os menos de dez por cento do candidato da CDU.

Importa assinalar, contudo, a percentagem significativa de inquiridos que declararam a intenção de se absterem — 15 por cento — e daqueles que se mostraram indecisos — 11 por cento, ou seja, um quarto dos entrevistados optou por ficar à margem das contas.

Fazendo a comparação com os resultados eleitorais de 2001, que deram a vitória a Rui Rio, os valores representam um arranque em força para a direita e um sinal de alerta para a esquerda.

A coligação entre PSD e CDS parece estar, neste momento, em melhor posição do que estava há quatro anos. Em 2001, Rui Rio

PAULO RICCA / ARQUIVO



Rui Rio pode reforçar o resultado eleitoral que obteve nas autárquicas de 2001

atingiu quase 43 por cento. Menos 13 por cento que parece atingir actualmente.

O PS está na situação oposta. Fernando Gomes conseguiu nas últimas eleições 38 por cento. Hoje em dia, Francisco Assis não parece sequer em condições de o igualar. São menos 10 pontos percentuais que o seu antecessor. Nos outros partidos de esquerda os números também não são animadores. O comunista Rui Sá está um pouco abaixo do que conseguiu há quatro anos (10,4 por cento) e o bloquista João Teixeira Lopes melhora timidamente a percentagem do BE (três por cento).

Pelas respostas dadas às questões sobre a actuação de Rio e da câmara, torna-se evidente que a imagem pública do presidente não ficou beliscada entre os portuenses. Pode até admitir-se

que Rio é uma mais-valia para a coligação.

Quase 40 por cento dos sondados neste inquérito considerou a actuação de Rui Rio como presidente como "boa" ou "muito boa". Outros quase 40 por cento avaliaram "assim-assim". Só 16 por cento acharam o mandato de Rio "mau" ou "muito mau".

Também ao nível da percepção das qualidades pessoais dos candidatos Rui Rio deixa a concorrência à distância. É considerado o mais "honesto", "competente", sensato, e com maior capacidade de liderança e para resolver os problemas do Porto. Este indicador tem de ser olhado com cuidado, dada a elevada percentagem dos que optaram por responder não saber.

Outro factor que indicia a aceitação de Rio é a resposta à

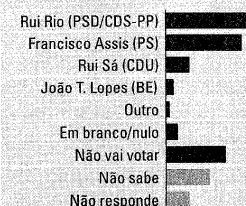
pergunta sobre quais os factores tidos em conta no momento de votar. Para quase 30 por cento dos inquiridos o principal será a "actuação da câmara nos últimos anos". Para mais de um quarto dos sondados serão "as características dos candidatos".

Em contrapartida, Fernando Assis não parece em condições de trazer força à candidatura do PS. Entre os poucos que responderam à avaliação das qualidades pessoais, Assis não foi além de cerca de 10 por cento em variáveis como a competência e a honestidade.

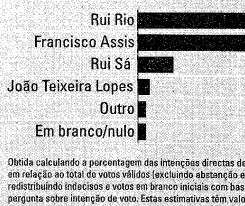
O retrato negro termina com a pergunta sobre se "algum partido da oposição camarária teria conseguido fazer melhor na resolução dos problemas da cidade". Dos inquiridos 54 por cento julga que não. ■

ELEIÇÕES PARA A CÂMARA MUNICIPAL DO PORTO

Intenção directa de voto/ resultados brutos

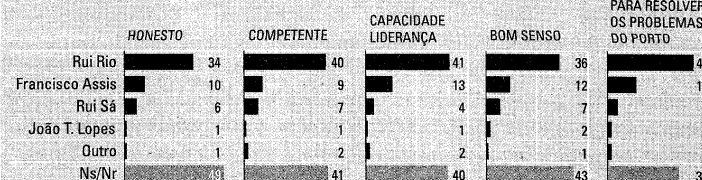


Estimativa de resultados eleitorais

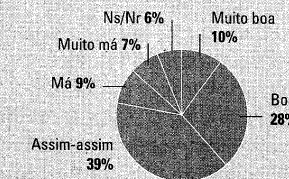


Obtida calculando a percentagem das intenções directas de voto em cada partido em relação ao total dos votos válidos (excluindo abstenção e não respostas) e redistribuindo índices a votos em branco/nulo com base numa segunda pergunta sobre intenção de voto. Estas estimativas têm valor meramente indicativo, dado que diferentes métodos de estimativa poderão gerar resultados diferentes.

Dos vários candidatos à Câmara Municipal do Porto, qual acha que é o mais (tem mais)...



Globalmente, como avalia a actuação de Rui Rio como Presidente da Câmara?



Tem-se discutido muito a questão de saber onde deve acabar o túnel de Ceuta: acha que a saída...

